



Mesure partielle de la pièce PL03

Les aides possibles sont vos propres compte-rendus de TP

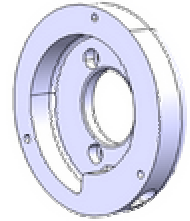
OBJECTIF DE L'EVALUATION

En toute autonomie, vous devez :

- Mettre en route le poste de mesure (MMT + logiciel + connexion réseau)
- Faire un schéma explicatif de vos palpages et constructions,
- Interpréter la spécification et donner les valeurs obtenues
- Conclure en donnant la valeur des écarts
- Imprimer le rapport de contrôle unitaire
- Imprimer la gamme générale
- Rendre le schéma avec les repères

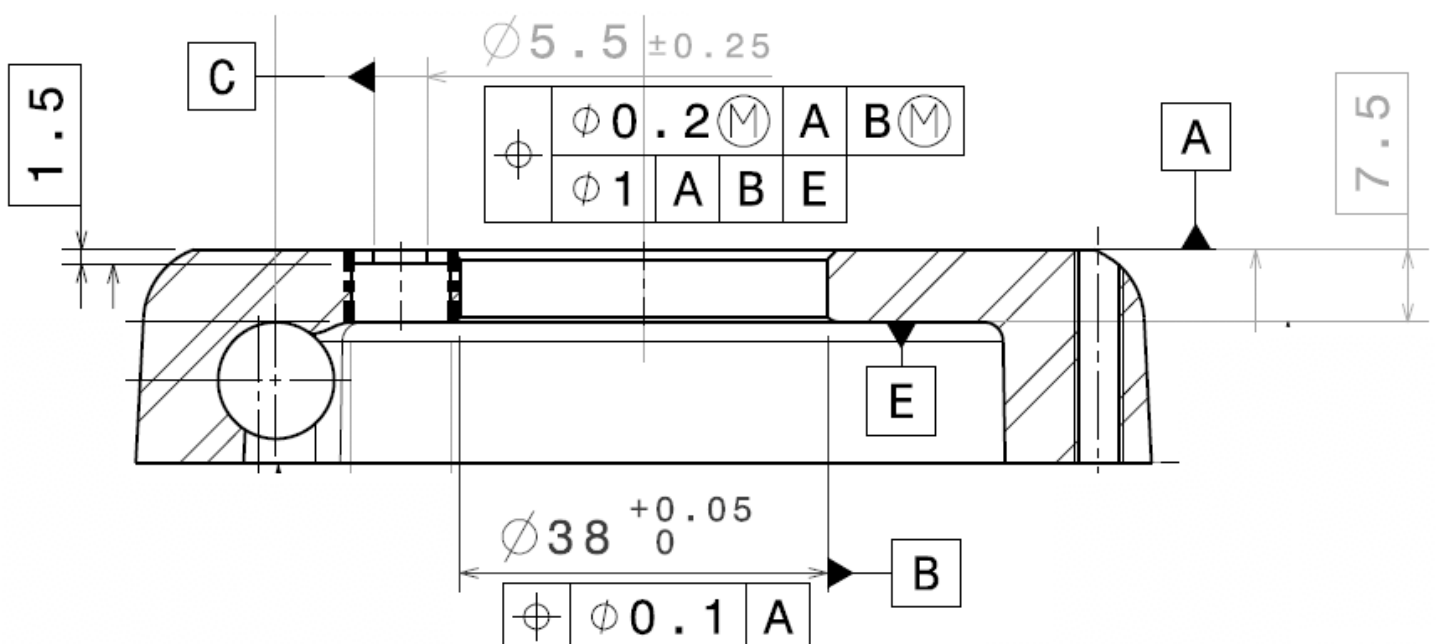
Les critères d'évaluations sont :

- Autonomie (nombre de questions ou d'aides)
- Validité de la gamme (problème plan)
- Pertinence des interprétations



- Aller dans la BDT voir le dessin de définition du couvercle de la pompe à lubrifiant PI-PL03
- Un schéma simplifié vous est proposé ci-dessous
- Contrôler la spécification des 3 trous D5.5 à 120° sur un R26 :

\oplus	$\varnothing 0,2$	A	B
----------	-------------------	---	---



TRAVAIL SEUL : Un compte-rendu en fin d'évaluation