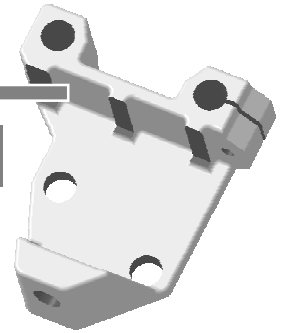




Mesure partielle de la pièce PI-SR11

Les aides possibles sont vos propres compte-rendus de TP



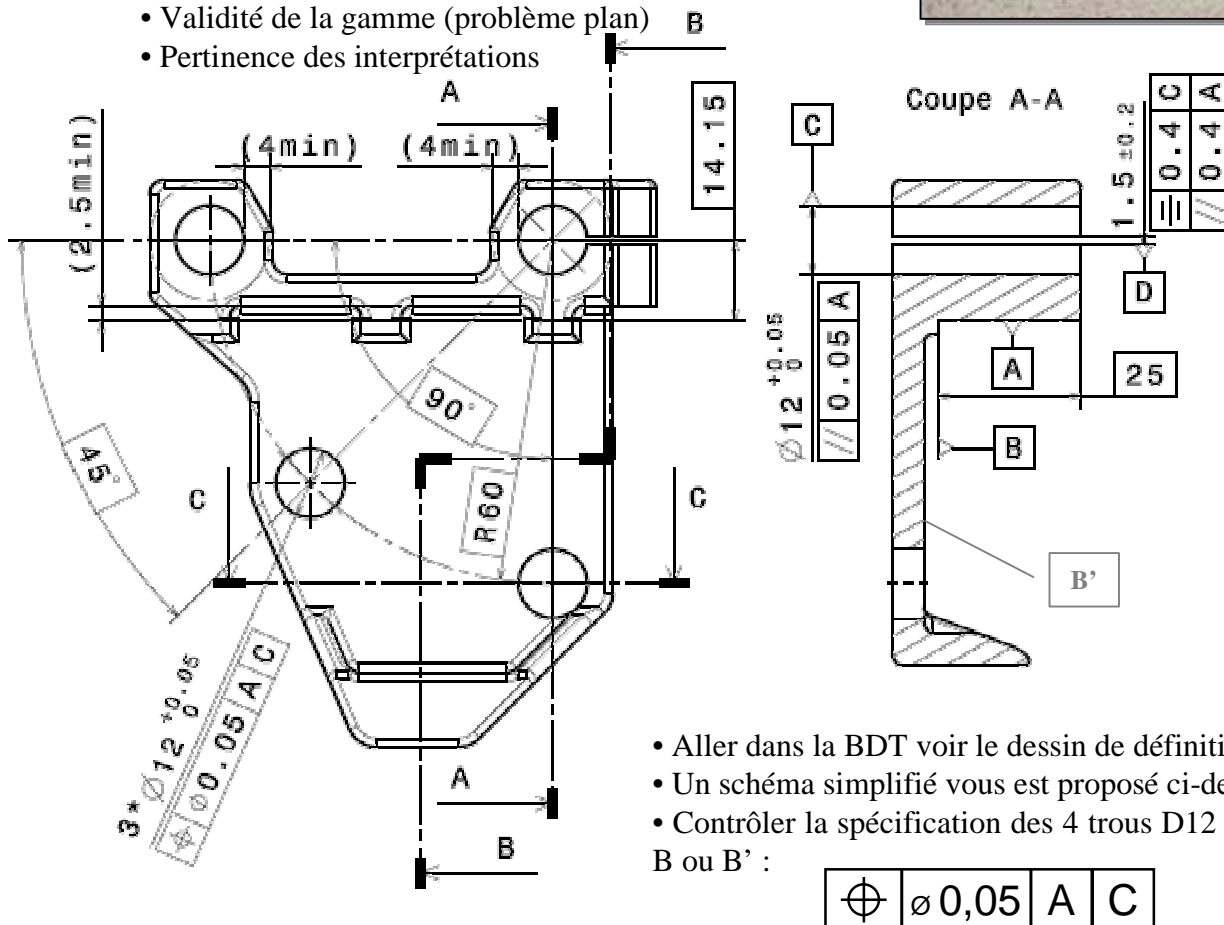
OBJECTIF DE L'EVALUATION

En toute autonomie, vous devez :

- Mettre en route le poste de mesure (MMT+PI64+réseau)
- Faire un schéma explicatif de vos palpages et constructions
- Interpréter la spécification et donner les valeurs obtenues
- Conclure en donnant la valeur des écarts
- Imprimer le rapport de contrôle unitaire
- Imprimer la gamme générale
- Rendre le schéma avec les repères

Les critères d'évaluations sont :

- Autonomie (nombre de questions ou d'aides)
- Validité de la gamme (problème plan)
- Pertinence des interprétations



- Aller dans la BDT voir le dessin de définition SR11
- Un schéma simplifié vous est proposé ci-dessous
- Contrôler la spécification des 4 trous D12 dans le plan B ou B' :

\varnothing	0,05	A	C
---------------	------	---	---

Attention : dans le repère, il faut que B soit Z.

TRAVAIL SEUL : Un compte-rendu en fin d'évaluation