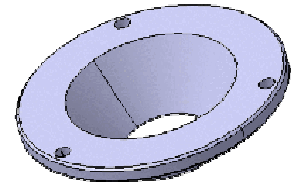




Mesure partielle de la pièce PL11 avec repère

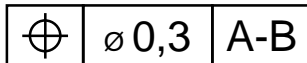
Le support de base des TP est le Manuel des Procédures



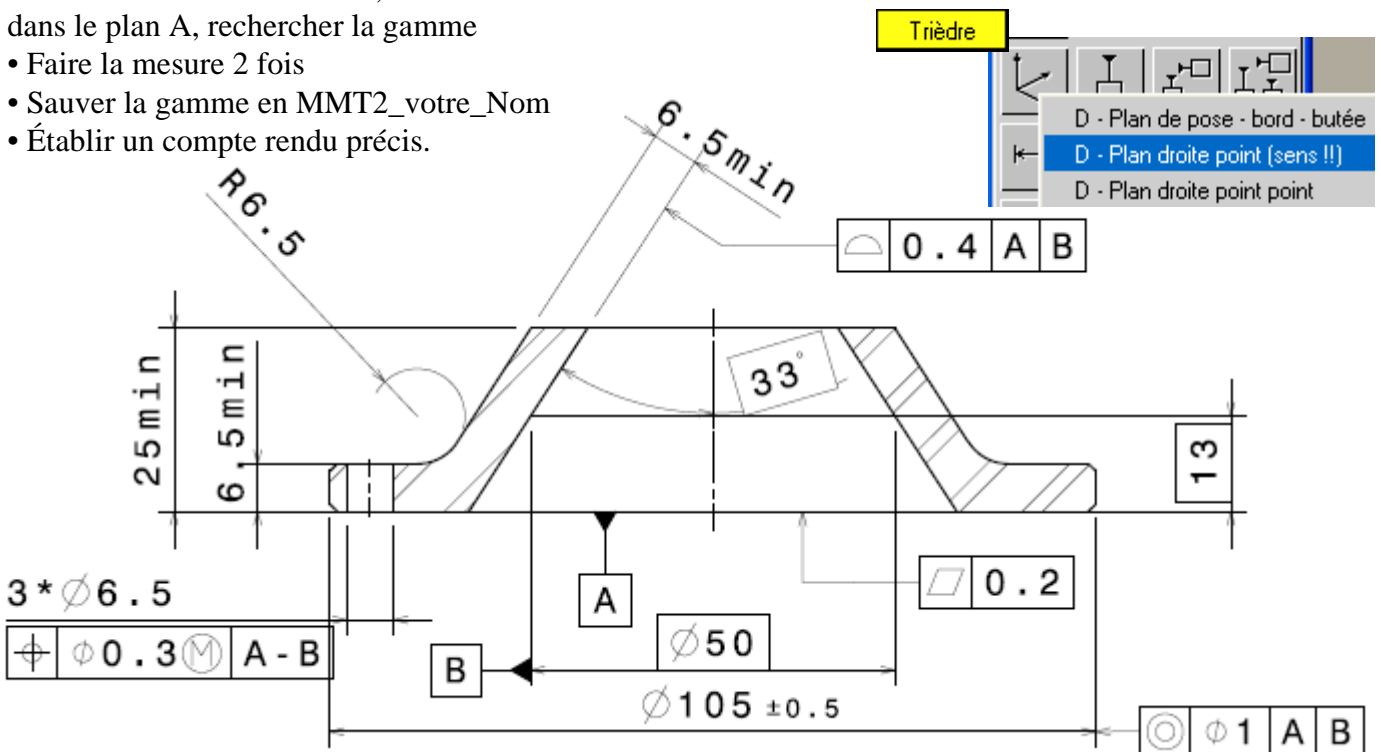
DESCRIPTION SUCCINTE DU TP

Lors de ce TP vous allez découvrir le palpé d'un cône, et la construction d'un repère de dégauchissage pour la construction de points théorique afin d'interpréter une spécification de position : une localisation.

- Allumer la MMT
- Installer l'étau et maintenir la pièce
- Aller dans la BDT voir le dessin de définition du couvercle de la pompe à lubrifiant PI-PL11 (un résumé vous est proposé ci-dessous).
- L'objectif est d'établir la gamme de mesure pour la spécification des 3 trous D6,5 à 120° sur D94 :



- Faire un schéma expliquant la spécification en faisant clairement apparaître le repère
- Considérant les trous D6,5 comme des cercles dans le plan A, rechercher la gamme
- Faire la mesure 2 fois
- Sauver la gamme en MMT2_votre_Nom
- Établir un compte rendu précis.



Un compte-rendu complet par étudiant