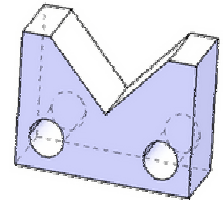




Mesure partielle du Vé avec repère

Le support de base des TP est le Manuel des Procédures

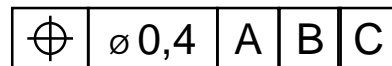


DESCRIPTION SUCCINTE DU TP

Lors de ce TP vous allez découvrir le palpage de droites, la duplication d'action de mesure et revoir la localisation.



- Allumer la MMT et lancer PI
- Installer l'étou et maintenir la pièce
- L'objectif est d'établir la gamme de mesure pour la spécification des 2 trous D10 et la position de l'arête fictive du vé à 90° :



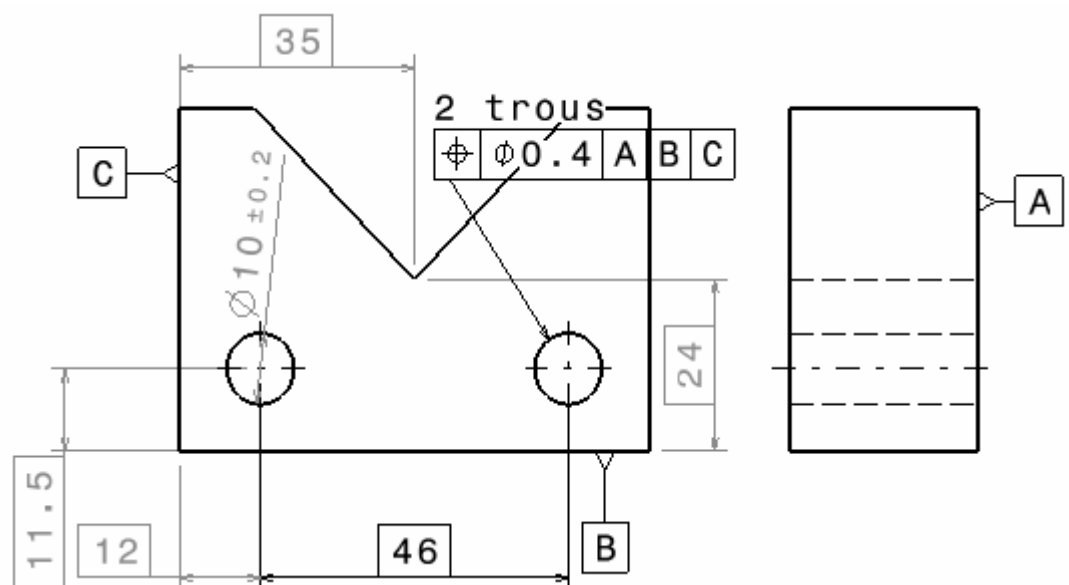
- Faire un schéma expliquant la spécification des trous
- **Considérer le problème comme plan** (plan A du dessus de la pièce):
 - le contour de la pièce sera une suite de droites
 - les trous seront des cercles
- Faire apparaître clairement les repères des surfaces, des droites et des cercles ainsi que le repère de dégauchissage.
- Faire la mesure 2 fois
- Sauver la gamme en MMT4_votre_Nom
- Établir un compte rendu précis.

ASTUCE :

Pour dupliquer une action de mesure, aller dans le menu Édition et valider l'option Dupliquer ou faire Ctrl-D dans la gamme de mesure.

L'avantage est que l'on garde les paramètres que l'on avait définis, en général, on a juste à valider.

S'applique ici au palpage de droites, aux trous et aux constructions répétitives.



Un compte-rendu complet par étudiant