

NT-PF1

TP Projecteur de Profil TS IPM



- TP Profil0 : ▶ Découverte
- TP Profil1 : ▶ Mesures simples
- TP Profil2 : ▶ Mesures de position Bo21
- TP Profil3 : ▶ Mesures de position PL01

Support de TP-PF1	PROJECTEUR DE PROFIL				LJJA
	<i>Fait par:</i> Marc Polizzi	<i>Indice:</i> 01	SOMMAIRE	<i>Date:</i> Le 27/09/2007 p 1 	

TP Profil 0

Découverte du Projecteur de Profil

- Mettre en route le projecteur
- Poser une pièce prismatique et faire une mesure de longueur en visu
- Essayer l'autre optique
- Refaire la mesure de longueur
- Passer en caméra vidéo
- Refaire la mesure de longueur



Support de TP-PF1	PROJECTEUR DE PROFIL				LJJA
	<i>Fait par:</i> Marc Polizzi	<i>Indice:</i> 01	TP Profil0	<i>Date:</i> Le 27/09/2007 p 2 	

TP Profil 1

Mesure au Projecteur de Profil

- Mettre en route le projecteur en épiscopie avec la caméra
- Positionner une mire unique au centre de l'écran vidéo
- Positionner le V_é de **façon quelconque**
- Faire le nettoyage sur le dessus du V_é
- RAZ des mémoires , mesure en millimètre
- Vous allez mesurer les 2 diamètres et leur entraxes



Gamme de mesure :



CIRCLE

- Touche Circle

Palp Circle

- Viser un point du cercle 10
- Touche Yes



Point #1

- Viser un 2^o point du cercle 10
- Touche Yes

Point #2

- Viser un dernier point
- Touche Yes

Point #3

- Touche FINISH



a1 Cercle r/d

- X affiche r et Y : d
- Touche More
- X affiche x et Y y de Ce10



• Attention, bien réappuyer sur More pour revenir dans la configuration normale.

NB: A tout instant la Touche « Quit » vous permet de quitter le mesurage en cours.



suite de la gamme de mesurage ...

- Touche Store
- Saisir au pavé numérique 10
- Touche Yes



Figure a1 = 10

IDEM pour le Cercle 11

- Touche DISTance
- Touche Recall
- Saisir 10 au pavé numérique
- Touche Yes
- Touche Recall
- Saisir 11 au pavé numérique
- Touche Yes puis Finish
- Noter X et Y de l'entraxe
- Touche Polaire
- Noter l'entraxe en X et l'angle en Y
- Touche Quit



- Touche Droite
- Recall 10 Yes
- Recall 11 Yes
- Touche Finish
- La droite passant par Ce10 et Ce11 est créée
- Touche Store
- Saisir 12 au pavé numérique
- Touche Yes



LINE

- Touche Screw
- Recall 12 Yes Finish
- DIST Recall 10 Yes Recall 11 Yes Finish
- Noter en polaire la distance et l'angle.



SCREW

Ce10



?

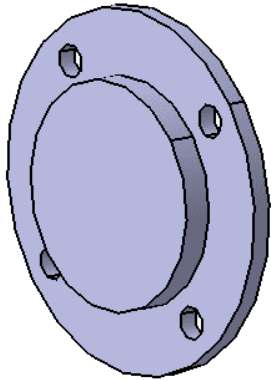


Ce11

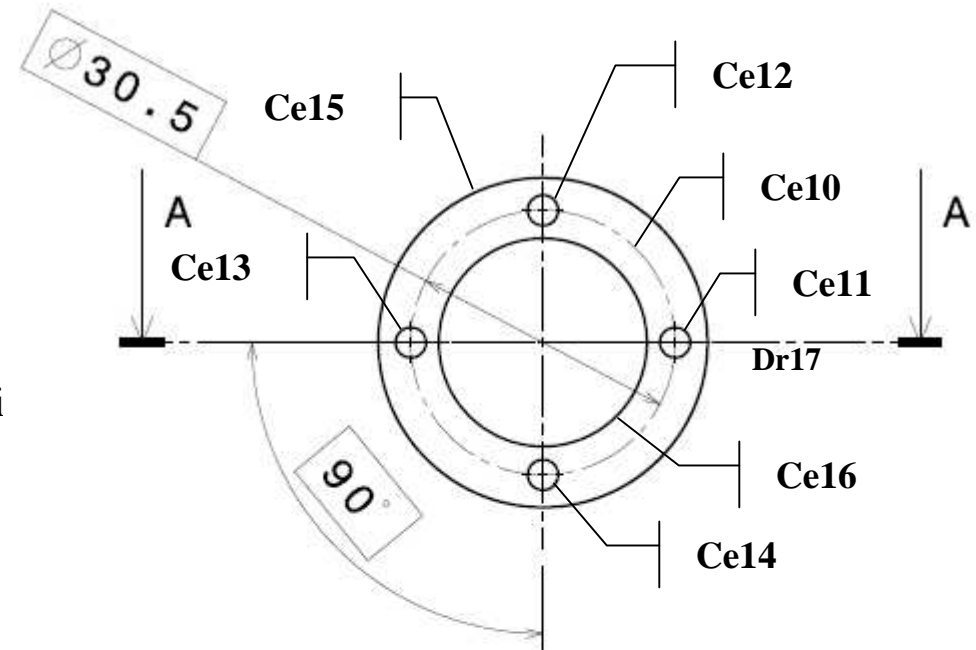


TP Profil 2

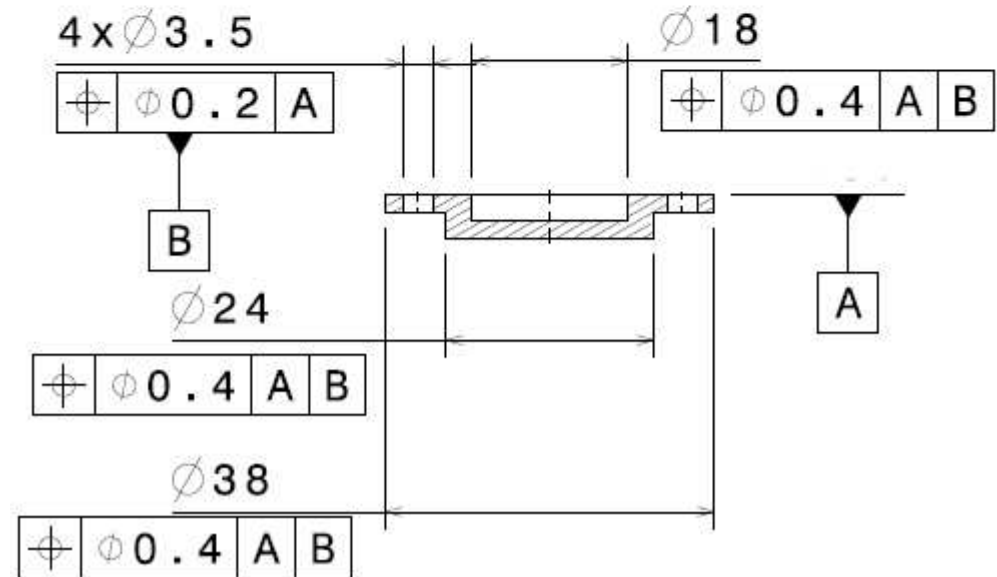
Contrôle de position Bo21



- Mettre en route le projecteur
- Positionner la pièce sur A
- Vérifier les tolérances de position

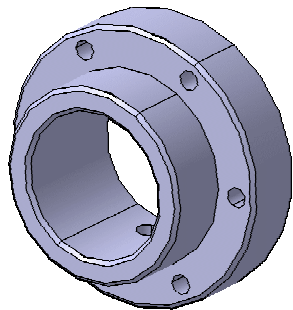
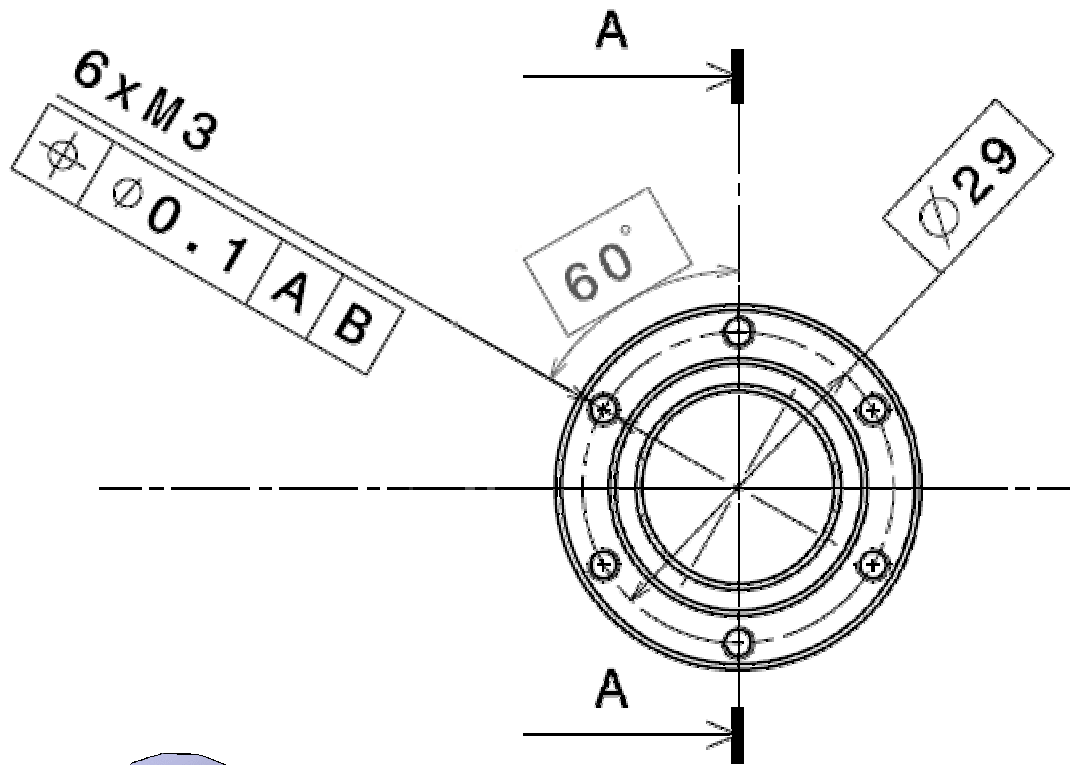


- Mesurer Ce 11, Ce 12, Ce 13 et Ce 14
- Mesurer Ce 15 et Ce 16
- **Construire** Ce10 par Ce11...Ce14
- Déterminer l'erreur de position Ce15/Ce10 puis Ce16/Ce10
- **Construire** Dr17 par Ce10 et Ce11
- Dégauchir par rapport à Dr17 **et Ce10**
- **Construire** Pt21, Pt22, Pt23 et Pt24 points théoriques associés à Ce11..Ce14
- Déterminer l'erreur de position de Ce11 ... Ce 14.

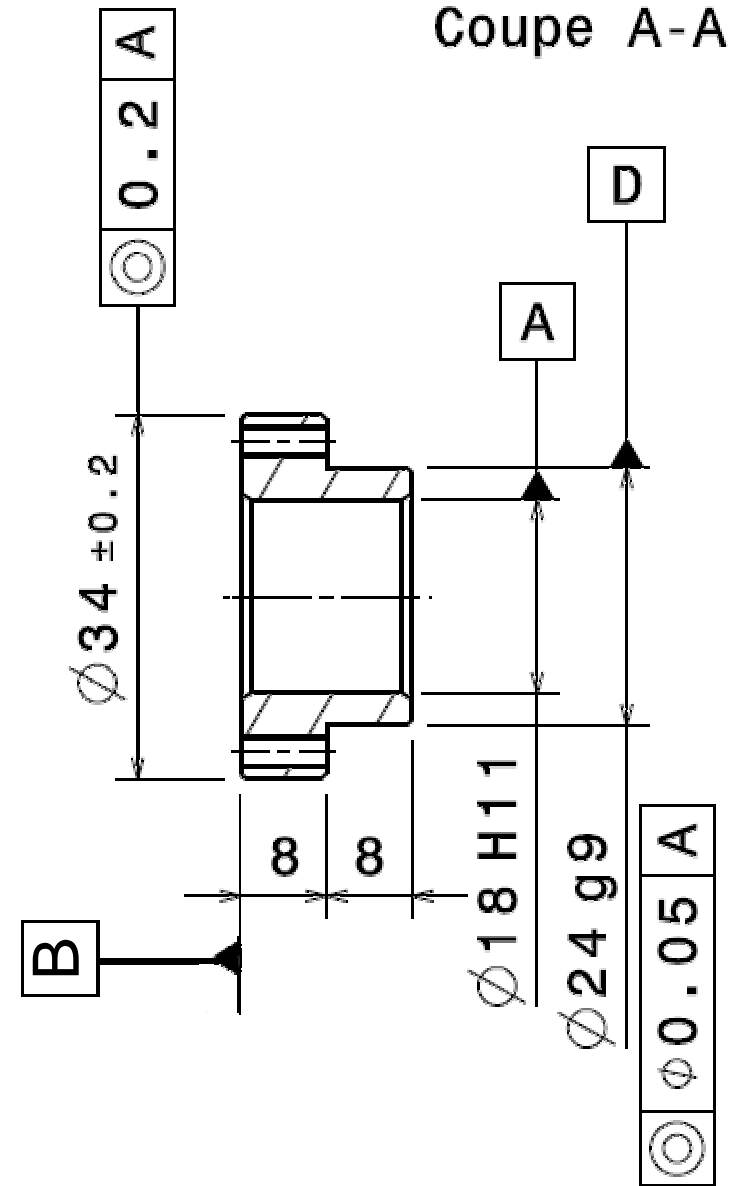


TP Profil 3

Contrôle de position Bo25



- Mettre en route le projecteur
- Positionner la pièce
- Vérifier les tolérances de position



Support de TP-PF1	PROJECTEUR DE PROFIL				LJJA
	Fait par: Marc Polizzi	Indice: 01	TP Profil3	Date: Le 15/01/2008	